



CHÂTEAU DE THURY - PUISAYE

CHÂTEAU DE THURY

Location de Vacances pour 15 personnes à Thury -
Puisaye

<https://chateaudethury.fr>

<https://chateau-de-thury.business.site/>



Jean Baptiste BRIOT



A Château de Thury - Location de Vacances
d'exception : 10 Rue des Faubourgs 89520
THURY





Château de Thury - Location de Vacances d'exception



Châteaux
et
demeures
de prestige



15
personnes
(Maxi: 15
pers.)



6
chambres



460
m²



Belle demeure du 15e siècle entièrement rénovée, de 460 m2, sur 3 niveaux, pour 15 personnes (6 chambres et 5 salles de bains) avec piscine privée chauffée enterrée (ouverte de fin avril à mi-octobre). En plein cœur d'un charmant village de Bourgogne, au cœur de la Puisaye.

Idéal pour découvrir les vins du nord de la Bourgogne et de la Loire, et profiter de la quiétude de la campagne en famille ou entre amis.

La maison étant située en plein village, il est impératif de respecter le voisinage. Ce lieu n'est donc pas adapté aux fêtes bruyantes. La musique en extérieur, le bruit en soirée et la nuit ne sont pas possibles.

Classé 3 étoiles Meublé de Tourisme. Suivez-nous sur Instagram @lechateaudethury et visitez notre site <https://chateaudethury.fr>

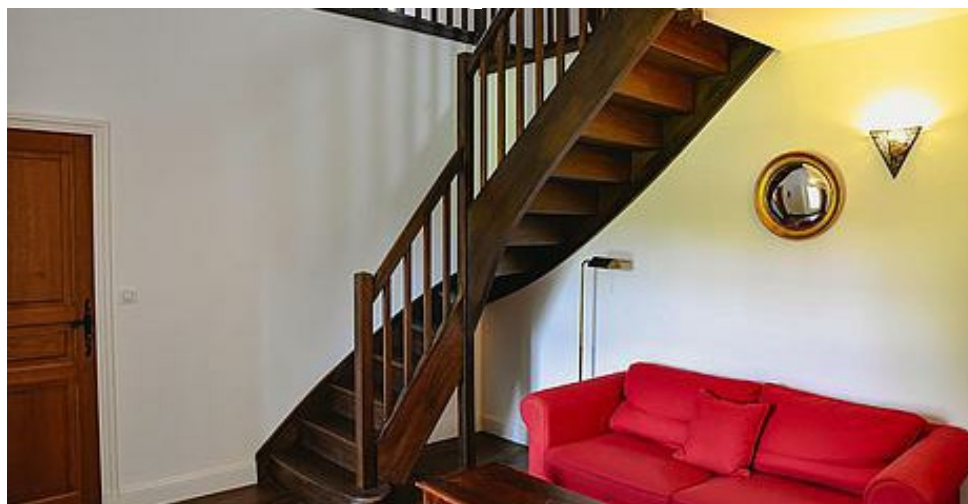
TARIFS (incluent le ménage, le linge de lit et serviettes, et les taxes de séjour). Notez qu'une caution de € 1.000,00 est demandée.

Haute Saison (piscine ouverte début mai à mi-octobre):
Semaine mai, juin, début juil, fin août, septembre, octobre : 3350€
Semaine très haute saison (13 juillet au 24 août) : 4250€ - 7 nuits minimum
Week end début mai à mi-octobre : 2 jours 1800€ ou 3 jours 2100€
1er mai/ 8 mai/Ascension 4 nuits minimum 2800€, Pentecôte et 14 juillet 3 nuits minimum 2300€

Basse Saison (piscine fermée mi-octobre à début mai):
Semaine hiver : 2800€
Week end : 2 jours 1350€ ou 3 jours 1700€
Pâques, Toussaint et 11 novembre 3 nuits minimum 1900€
Forfait Noël 5 jours 2650€ ou 4 jours 2400€, 4 nuits minimum

Le Château de Thury date du 15e siècle et a été entièrement rénové avec goût et dans le respect de son style unique. Sa cuisine, toute équipée et située en rez-de-chaussée, est dans l'ancien cellier du château. La maison dispose également au rez-de-chaussée de deux grands salons confortables (dont un équipé d'une grande télévision), d'une grande salle à manger baignée de lumière et d'une buanderie. Aux deuxièmes et troisièmes étages, la maison dispose de 6 chambres à coucher et 5 salles de bains, toutes refaites à neuf et chacune décorée avec goût, et d'une mezzanine avec un billard français. Située à quelques kilomètres à peine du village historique de Saint Sauveur en Puisaye, en plein cœur d'un village avec traiteur, dépôt de pain et aire de jeux, la maison possède un grand jardin privatif de 2 000m2 entièrement clos de murs, dans lequel se trouve l'ancien pigeonnier du château, ainsi qu'une terrasse ouverte. Sa piscine privée, chauffée, de dimensions 3,5m sur 9m, et sécurisée par un rideau électrique, en fait le cadre idéal pour vos vacances en famille ou entre amis.

DESCRIPTION :





Pièces et équipements

<i>Chambres</i>	Chambre(s): 6 Lit(s): 11	dont lit(s) 1 pers.: 7 dont lit(s) 2 pers.: 4
<i>Salle de bains / Salle d'eau</i>	Salle de bains avec baignoire Salle de bains privée Sèche serviettes	Salle de bains avec douche Sèche cheveux
	Salle(s) de bains (avec baignoire): 1 Salle(s) d'eau (avec douche): 4	
<i>WC</i>	WC: 6	
<i>Cuisine</i>	Cuisine Congélateur Four à micro ondes Réfrigérateur	Appareil à raclette Four Lave vaisselle
<i>Autres pièces</i>	Garage Terrasse	Salon
<i>Media</i>	Câble / satellite Wifi	Télévision
<i>Autres équipements</i>	Lave linge privatif Matériel de repassage	Sèche linge privatif
	Les cheminées ne peuvent pas être utilisés	
<i>Chauffage / AC</i>	Chauffage	
<i>Exterieur</i>	Abri couvert Abri pour vélo ou VTT Cour Salon de jardin	Abri Voiture Barbecue Jardin privé Terrain clos
<i>Divers</i>	Chauffage au fioul et chauffe-eau thermodynamique. Prise recharge voiture électrique	

Infos sur l'établissement



Communs

Entrée indépendante

Habitation indépendante



Activités



Drive des fermes de Puisaye

Commandez les produits issus de nos fermes locales avant votre arrivée ou pendant votre séjour.

- [Présentation du service](#)
- [Commander](#)



Réseaux

Accès Internet



Stationnement

Parking
Parking privé

Parking couvert



Services

Nettoyage / ménage



Extérieurs

Matériel de sport
Piscine chauffée
Table de ping pong

Piscine privative
Piscine plein air

A savoir : conditions de la location

Arrivée Arrivée 17H

Départ 10h

*Langue(s)
parlée(s)* Anglais Français

*Annulation/
Prépaiement/
Dépot de
garantie* Dépôt de garantie 1000€

*Moyens de
paiement* Paypal Virement bancaire

Ménage Inclus dans le tarif

*Draps et Linge
de maison* Inclus dans le tarif

*Enfants et lits
d'appoints* Lit bébé

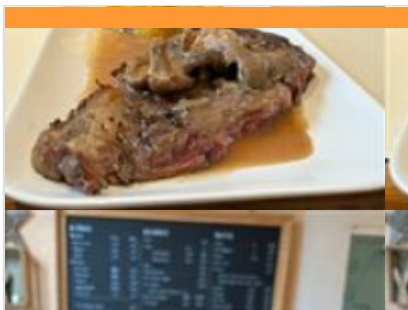
*Animaux
domestiques* Les animaux ne sont pas admis.

Tarifs (au 07/01/25)

Château de Thury - Location de Vacances d'exception

10 juillet au 20 aout 7 nuits minimum

Tarifs en €:	Tarif 1 nuit en semaine (L, M, M, J, D)	Tarif 1 nuit en weekend (V ou S)	Tarif 2 nuits weekend (V+S)	Tarif 7 nuits semaine
du 14/10/2024 au 28/04/2025			1350€	2800€
du 29/04/2025 au 18/07/2025			1800€	3350€
du 19/07/2025 au 31/08/2025				4250€



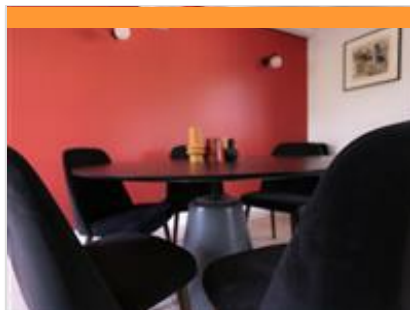
L'escale Lainsecq

☎ 09 81 94 83 95
6 Grande Rue

3.9 km
📍 LAINSECQ



Restaurant traditionnelle à Lainsecq en Puisaye-Forterre.



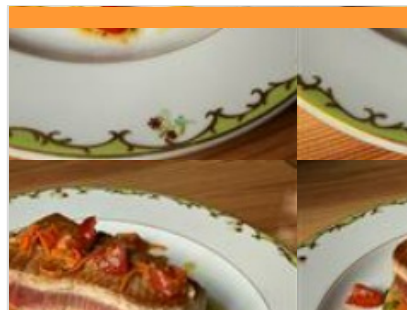
La Guirtelle

Lieu-dit La Guirtelle Bas
🌐 <https://www.laguirtelle.com/>

4.4 km
📍 LAINSECQ



La Guirtelle propose une cuisine contemporaine asiatique avec des ingrédients locaux et des produits biologiques.



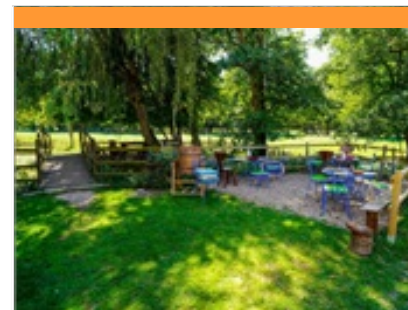
Le relais de Sainte-Colombe

☎ 06 01 45 28 76
3 Place de l'Église

4.8 km
📍 TREIGNY-PERREUSE-SAINTE-COLOMBE



Nous vous proposons une cuisine traditionnelle préparée à partir de produit frais et locaux.



Le Moulin de Vanneau

☎ 03 86 45 59 80
Route de Mézilles
🌐 <http://www.moulin-de-vanneau.fr>

5.6 km
📍 SAINTS-EN-PUISAYE



Une parenthèse dans le temps ! Moulin à eau en fonctionnement. Ferme d'antan vivante. Sentier botanique. Musée et collection d'outils anciens. Au Moulin de Vanneau : convivialité, culture, détente... Mais aussi gastronomie locale. Nous vous accueillons à l'ombre des aulnes, sur une terrasse longeant le bief du moulin ou dans la belle salle de l'auberge nichée dans l'ancien grenier à grains. Vous pourrez déguster les produits de la ferme à travers une cuisine alliant tradition et découverte (fras à la sauge, terrine aux herbes du potager, agneau aux épices rôti au four à bois, clafoutis à la rhubarbe... et jus de pomme, bières ou vins issus de l'agriculture biologique ou biodynamique.

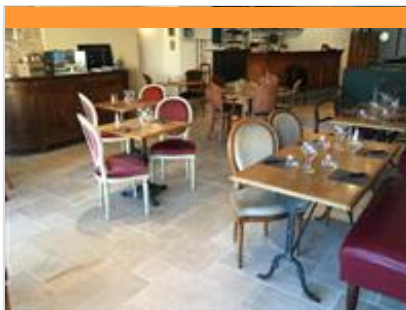


Darling's, Tea room & Gallery

☎ 06 18 84 50 39
10 Place du Marché

8.1 km
📍 SAINT-SAUVEUR-EN-PUISAYE





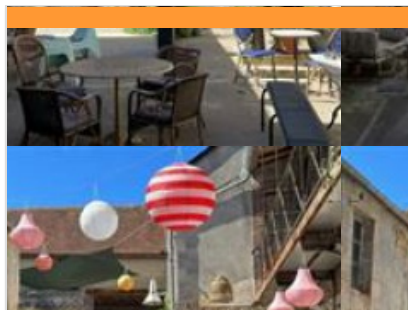
Les Passantes

☎ 03 86 45 72 92
5 Place du Marché

8.1 km

📍 SAINT-SAUVEUR-EN-PUISAYE 🍴 6

L'équipe du restaurant Les passantes vous accueille en salle et en terrasse dans une ambiance chaleureuse au centre bourg du très joli village de Saint-Sauveur-en-Puisaye, pays de Colette.



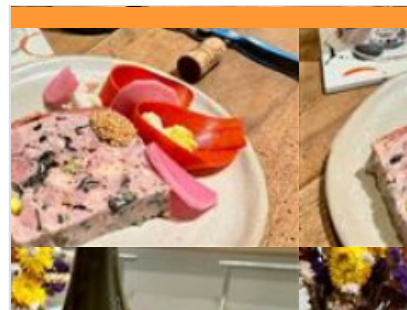
Le Point Bar

☎ 09 83 37 61 57
23 Rue Saint-Claude

8.2 km

📍 SAINT-SAUVEUR-EN-PUISAYE 🍴 7

Le Point Bar est plus qu'un bar. Lieu d'expositions, librairie-presse, jeux et tabac, Jean-Christophe a souhaité faire de son établissement un lieu de rencontres et de retrouvailles. Au cœur de Saint-Sauveur-en-Puisaye, le Point Bar propose également des événements et devient presque, ainsi, un tiers-lieu de la vie locale.



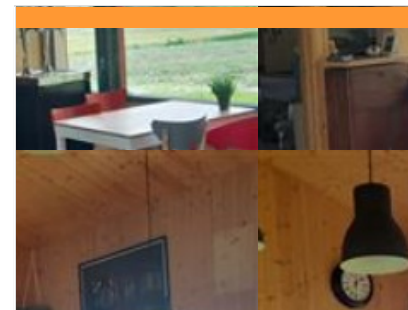
Restaurant Carrara

☎ 07 53 12 62 58
19 Rue Saint-Claude

8.2 km

📍 SAINT-SAUVEUR-EN-PUISAYE 🍴 8

Le restaurant Carrara, situé dans le village natal de Colette à Saint-Sauveur-en-Puisaye propose une cuisine originale et raffinée dans une ambiance chaleureuse avec une très belle déco. Le restaurant dispose d'une sélection de vins biologiques et biodynamiques à associer avec de bons produits du terroir.



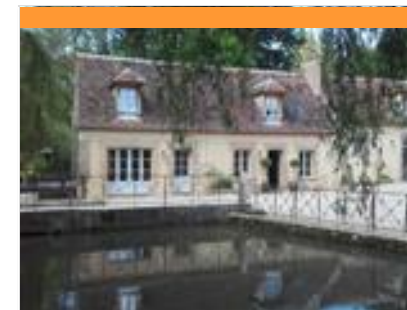
La Guinguette de Druyes

☎ 09 67 74 56 52
1 chemin des Sources

10.2 km

📍 DRUYES-LES-BELLES-FONTAINE 🍴 9

La Guinguette la Cour Grenouille vous accueille pour un bon repas au bord de l'eau !



Le Moulin de Corneil

☎ 03 86 45 41 94
1, place Lucien Gaubert
🌐 <https://www.lemoulindecorneil.fr/>

15.9 km

📍 MEZILLES 🍴 K

Installé dans cet ancien moulin, ce restaurant se veut chaleureux et convivial. On apprécie son cadre à l'esprit campagne sobrement souligné par les tomettes au sol, les pierres apparentes et le brun des poutres. Côté cuisine, c'est simple, on se croirait à la maison ! Les produits frais et de saison sont largement employés, travaillés simplement juste de quoi rehausser leurs saveurs. Au menu du midi, on vous laisse saliver devant une tartine de poivrons marinés et chèvre frais, puis sur une papillote de cabillaud et pistou d'olives noires, pour terminer par une délicieuse crème brûlée maison.



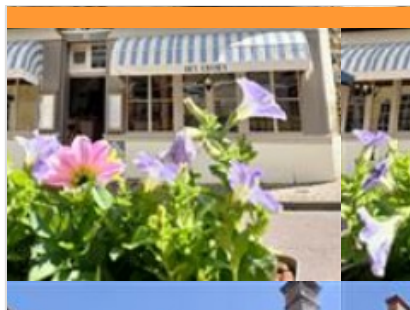
Broc and Roll

☎ 03 86 45 54 40
12 Place de la République

16.5 km
📍 TOUCY



C'est entre brocante et musique qu'on vient s'installer à la table de ce joli restaurant. Ici, tout a été chiné ; des tables et des chaises de bistrot y côtoient du mobilier rustique. Ajoutez à cela les musiques rock, pop et jazz en fond sonore, alors le décor sera planté. Chez « Broc and Roll », c'est l'authentique qui prime ! Côté restauration ? On savourera les œufs cocotte, fromages gratinés, salades gourmandes, poissons ou viandes. Les prix sont raisonnables, et si la carte est resserrée c'est qu'on privilégie là les circuits courts.



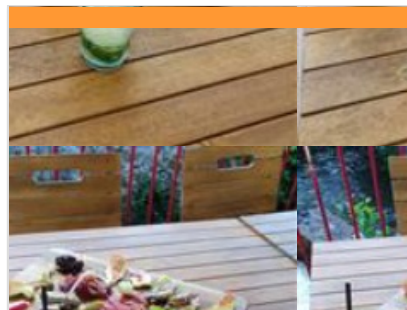
Au Grès des Envies

☎ 09 51 29 31 71
49 Grande Rue

17.8 km
📍 SAINT-AMAND-EN-PUISAYE



Le restaurant Au Grès des Envies est situé au cœur du village potier de Saint-Amand-en-Puisaye. Il fait partie du Collège culinaire de France "restaurant de qualité". Chaque mois, il vous propose des menus composés à partir de produits frais et locaux. Alors, n'hésitez pas et rendez-leur visite.



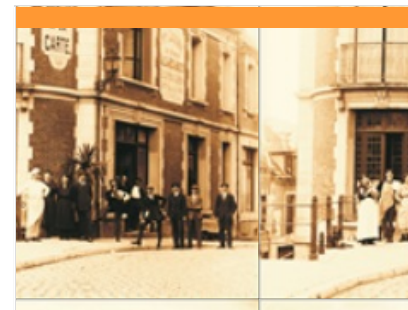
Le Bistrot du Château

☎ 03 86 44 23 69
10 Rue du Petit Pont
📄 <https://www.bistrot-chateau.fr/contact/>

17.9 km
📍 SAINT-FARGEAU



Accueil et qualité de service vous donnent rendez-vous au Bistrot du Château de Saint-Fargeau. Bois, poutres et pierre naturelle se mêlent à la décoration moderne, entre simplicité et raffinement. Vous pourrez à loisir vous installer au bar ou en salle. Notre chef a conçu des menus adaptés à tous les appétits et les budgets, un menu du jour le midi en semaine et une formule dédiée a été élaborée pour l'accueil des groupes.



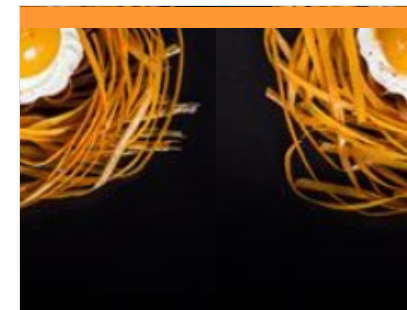
La Tour d'Orbandelle

☎ 03 86 52 31 46
34, place des Cordeliers
📄 <http://www.la-tour-restaurant.fr>

31.2 km
📍 AUXERRE



En plein cœur du centre historique d'Auxerre, venez profiter de notre restaurant d'une capacité d'accueil de plus de 150 couverts. Au rez-de-chaussée, nos deux terrasses lumineuses, hiver comme été, ainsi que notre salle principale continuent de vous accueillir dans une ambiance colorée. A l'étage, vous profiterez de la vue sur la vieille ville dans une atmosphère cosy et chaleureuse. Pour vos repas d'affaire, de famille ou tout autre événement, pensez à réserver la salle à l'étage. Nouveau ! Terrasse extérieure.



Château de Vault-de-Lugny

☎ 03 86 34 07 86
11, rue du Château
📄 <http://www.lugny.fr>

43.2 km
📍 VAULT-DE-LUGNY



Le restaurant du Château de Vault-de-Lugny est situé dans le cadre luxueux et intime du Château datant du XIIIe et XVIIe s. Le Chef Franco Bowanee utilise les produits du jardin potager pour l'élaboration de ses menus, notamment son menu végétarien, des champignons et des truffes en automne. Dîners romantiques aux chandelles devant la cheminée ou en terrasse l'été, le restaurant du Château vous propose un beau moment de plaisirs gourmands. Un repas bistro tout homard est proposé le mercredi soir et jeudi soir.

Mes recommandations (suite)

Découvrir La Puisaye

Top 10

OFFICE DE TOURISME PUISAYE-FORTERRER

WWW.PUISAYE-TOURISME.FR

EN BOURGOGNE
LA PUISAYE
A DU GÉNIE!



La Côte Saint-Jacques & Spa

☎ 03 86 62 09 70

14, faubourg de Paris

📄 <https://ib.guestonline.fr/instabook/bookin>

44.7 km
📍 JOIGNY



La cuisine de Jean-Michel Lorain, chef 2* au Guide Michelin, est synonyme de créativité et de respect des produits, tous sélectionnés avec rigueur. C'est grâce à sa façon unique d'insuffler sa force créatrice, tout en respectant le goût de chaque produit, que ce grand chef de Bourgogne a su hisser sa cuisine au plus haut niveau. Il est aujourd'hui unanimement reconnu par tous les guides gastronomiques comme faisant partie des meilleurs chefs de sa génération.



Parc Aventure du Bois de la Folie

☎ 03 86 74 70 33

Route Départementale 185

📄 <https://www.natureadventure.fr>

12.6 km
📍 TREIGNY-PERREUSE-SAINTE-COLombe



Le Parc du Bois de la Folie : dans un cadre naturel exceptionnel, de multiples activités pour partager des moments inoubliables ! ACCROBRANCHE : Quatorze parcours en hauteur pour tous les niveaux, petits et grands. Plus de 200 jeux et 40 tyroliennes réparties sur un magnifique bois clos de 8 hectares. En haut des arbres, des parcours pour tous, de plus accessibles aux plus osés pour les adeptes de défis et de sensations. A partir de 4 ans. EXPLOR' GAME : Retrouver la trace de l'espion disparu dans la forêt, résoudre les énigmes et combattre les ennemis. Un jeu en plein forêt (à partir de 2 personnes) sur une tablette (fournie). Les jeunes de 8 à 11 ans doivent jouer avec un adulte. PAINT BALL : Alliant stratégie, précision et fair-play, le paintball vous offre tous les ingrédients d'une expérience unique et inoubliable dans un cadre naturel exceptionnel. Venez-vous mesurer aux autres et à vous-même ! Adultes 12 ans et plus.



Lac du Bourdon

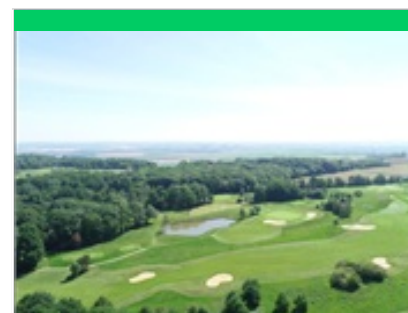
☎ 03 86 74 10 07

La Calanque

13.4 km
📍 SAINT-FARGEAU



En Puisaye, c'est "the place to be" des activités nautiques de plein air. Le lac du Bourdon offre de nombreuses activités : aviron, voile, pêche, randonnée, loisirs équestres, pédalos... vous en voulez plus ? Alors testez le paddle sur les rives du lac ou le kayak polo pour vous défouler. Le canoé vous permettra aussi de découvrir la faune et la flore protégée en toute discrétion. Envie de piquer une tête ? direction la plage et sa baignade surveillée en été. Restauration et camping.



Golf du Domaine du Roncemay

☎ 03 86 73 50 50

Domaine du Roncemay Boisserelle

📄 <https://www.roncemay.com/fr/>

28.7 km
📍 CHASSY



Un golf international 18 trous. Le parcours se déploie sur un terrain entre forêt de chênes, étangs et plateau verdoyant. Des cours d'initiation et de perfectionnement ainsi que des stages tout niveaux vous sont proposés. Practice, une zone pitch & putt, un 3 trous compact et un putting green.



Sentier Colette

☎ 03 86 45 61 31

📄 <https://www.puisaye-tourisme.fr/prepare>

8.0 km
📍



Départ depuis le musée Colette (parking de la Place Blanche). (D/A) Descendre l'allée de tilleuls pour rejoindre la Rue de La Roche à prendre à droite sur 50m pour obliquer à gauche dans la Rue Colette. (1) Passer entre sa maison natale à gauche et le jardin "de devant" à droite. Tout de suite après, prendre à droite la Rue des Gros Bonnets, puis en face la Rue du Bourg Gelé (le bâtiment de la Poste sera à votre gauche). À l'intersection, face au Monument aux Morts, descendre par la gauche la route de Saint Amand sur 80m, la quitter dans le virage à 90° pour prendre en face, la Rue de Moutiers. Après le pont sous la voie ferrée, tourner à droite sur le chemin qui mène à la Marseillaise. (2) Arrivé à ce hameau, prendre avant la voie ferrée le chemin de gauche. Continuer sur ce chemin principal. Après la dernière maison sur la gauche, un petit chemin situé sur la droite peut vous emmener pour un aller-retour à la poterie de la



Le canal du Nivernais, une itinérance fluviale

☎ 03 86 52 06 18 | 03 86 25 27 23

31.5 km



Naviguez entre Auxerre et Decize : 174 km, 110 écluses. Reliant la Loire à la Seine, le Canal du Nivernais traverse des régions où l'environnement naturel est d'une exceptionnelle beauté. Chargé d'histoire et de traditions, il raconte l'histoire du flottage du bois. Plusieurs points de départ : Decize, Chatillon en Bazois, Corbigny, Tannay, Auxerre...). N'hésitez plus, embarquez pour quelques jours paisibles au fil de l'eau. Des vignobles de l'Auxerrois, aux villages pittoresques entre Cure et Yonne, en passant par les terres du flottage du bois ou les paysages bucoliques de l'escale nature et de l'escale confluence, le canal du Nivernais vous enchantera.



Tour de Vézelay

☎ 03 86 22 02 85

📄 <https://www.tourdevezelay.eu/fr/> | <https://www.tourdevezelay.eu/fr/>

36.5 km



Une randonnée en boucle de 135 km, inspirée par des chemins de pèlerinage anciens et modernes. L'itinéraire passe surtout au sud de Vézelay : les vallées de l'Yonne et de la Cure, les collines intermédiaires, le nord-ouest boisé du Parc Naturel régional du Morvan. Pour de nombreuses personnes, Vézelay est un lieu spirituel ; les environs sont beaux et variés ; et le lieu connaît une tradition de pèlerinages de mille ans. Le Tour vous offre une belle occasion de partir tout seul en pèlerinage, une possibilité superbe de partager vos expériences de pèlerinage avec des proches ou des amis, ou encore d'organiser une réunion (internationale) de pèlerins.



Les 7 Grand Crus

☎ 03 86 42 80 80

📄 <https://www.escale-chablis.fr>

45.7 km



Deux variantes vous sont proposées, l'une de 6 kms (1h30), l'autre de 4,6 kms (1h10).



La Ferme du Moulin de Vanneau

☎ 03 86 45 59 80

Route de Mézilles

📄 <http://www.moulin-de-vanneau.fr/>

6.4 km

📍 SAINTS-EN-PUISAYE



Envie de passer un moment sympa en famille ? Bienvenue au Moulin Vanneau, une ferme d'antan où oies, chats, poneys ou encore cochons vivent comme au bon vieux temps. Pourquoi ne pas découvrir les lieux lors d'une balade à Poney ou à cheval de trait ? Découvrez ensuite le fonctionnement du moulin à eau toujours en activité. La fabrication de farine n'aura plus de secret pour vous et sentez-vous cette odeur de bon pain chaud ? Avec un peu de chance vous assisterez à la cuisson dans le four à pain. Quant à l'écomusée, il vous transportera au siècle dernier. Pour terminer, partez à la découverte des marais de la vallée du Branlin au travers un sentier de promenade pour découvrir ce site naturel remarquable. Mais ça donne faim tout ça ! Pas de soucis, sur place l'auberge vous permettra de recharger vos batteries avec de bons plats bio et locaux en terrasse ou à l'auberge.



Musée de la Bataille de Fontenoy

☎ 03 86 44 02 18

Rue Marien

📄 <https://www.bataille-fontenoy841.fr/>

7.2 km

📍 FONTENOY



C'est à Fontenoy-en-Puisaye qu'eut lieu le 25 juin 841, l'importante bataille qui opposa les trois petits fils de Charlemagne : Lothaire, Louis le Germanique et Charles le Chauve, prélude au traité de Verdun signé en 843 qui consacra le partage de l'Empire (un obélisque commémoratif se trouve route de Thury). Au rez-de-chaussée, maquettes de Jacques Perreaut et peintures de Fabienne Dubois évoquant le site de la bataille (sculptures à découvrir dans le bourg). À l'étage, un combattant carolingien armé vous attend. Revivez cette page d'histoire grâce à une maquette animée de bande-son. Le musée s'est enrichi de pointes de lances trouvées sur le site.



Château de Ratilly

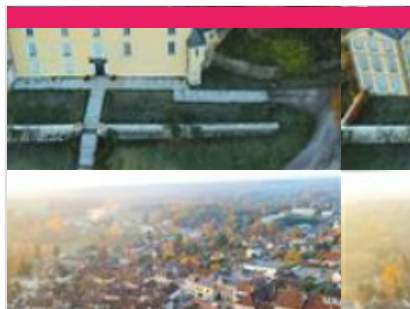
☎ 06 09 12 13 74
Treigny

🌐 <https://chateauderatilly.fr/>

7.7 km

📍 TREIGNY-PERREUSE-SAINTE-COÛTUME  **3**

Au débouché d'un petit chemin de terre surgit l'impressionnante façade du Château de Ratilly, véritable forteresse médiévale construite sur des fondations du XIe s., achevée au XIIIe, puis transformée pour partie à la Renaissance. Les quatre tours d'angle, les deux tours d'entrée défendant le pont-levis, les douves, le pigeonnier entourent la charmante cour intérieure carrée. Depuis 1951, l'atelier de poterie, les expositions, spectacles et stages font de Ratilly un centre d'art de premier plan.



Musée Colette

☎ 03 86 45 61 95
Place du Château

🌐 <https://www.musee-colette.com/>

8.0 km

📍 SAINT-SAUVEUR-EN-PUISAYE  **4**

Créé à l'initiative de sa fille Colette Renée de Jouvenel et ouvert en 1995, le musée Colette est agréé musée de France. Sidonie Gabrielle Colette, célèbre auteure, est née à Saint-Sauveur-en-Puisaye en 1873. Le musée qui lui est consacré en plein cœur de son village natal prend place au sein du château, rebâti au XVIIIe siècle. Si elle n'y a jamais séjourné, Colette l'évoque néanmoins au début de son premier roman, Claudine à l'école : « Montigny [...] ça s'étage en escalier au-dessous d'un gros château, rebâti sous Louis XV et déjà plus délabré que la tour sarrasine, épaisse, basse, toute gainée de lierre, qui s'effrite par en haut, un petit peu chaque jour. » La tour dite sarrasine est un donjon au plan rare, ovoïde, du XIème et XIIème siècle. C'est dans ce lit de verdure et d'histoire que repose le Musée Colette, « un musée pour les sens autant que pour l'esprit » comme le présente la muséographe. Hélène



Maison natale de Colette

☎ 03 86 44 44 05
8-10, rue Colette

🌐 <http://www.maisondecolette.fr>

8.0 km

📍 SAINT-SAUVEUR-EN-PUISAYE  **5**

Voyagez à travers le temps à la rencontre de la plus célèbre des bourguignonnes : l'écrivain Colette. Maison et jardins ont été fidèlement reconstitués d'après les textes de l'auteur et les documents d'archives : couleurs, papiers peints, mobilier permettent de retrouver l'ambiance d'une maison bourgeoise à la fin du XIXe siècle. Tout au long de l'année, la maison de Colette vous propose également des festivals, des lectures, des conférences, des ateliers et des projections.



Guédelon, nous bâtissons un château fort

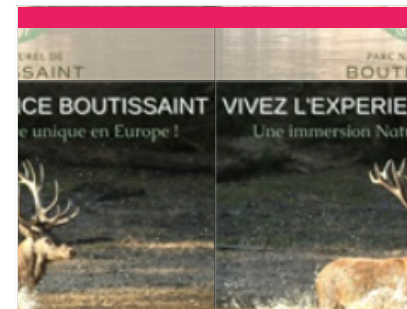
☎ 03 86 45 66 66
D 955

🌐 <https://www.guedelon.fr/>

10.6 km

📍 TREIGNY-PERREUSE-SAINTE-COÛTUME  **6**

C'est en forêt de Guédelon, au cœur d'une ancienne carrière, que les ouvriers bâtissent chaque jour, sous vos yeux, un château fort du XIIIe siècle. Carriers, tailleurs de pierre, maçons, charpentiers, forgerons, tuiliers, menuisiers, cordiers, charretières, charron, peintres, vanniers, herboriste, jardiniers... transforment et valorisent la pierre, le bois, la terre présents sur le site pour vous livrer les secrets des bâtisseurs du Moyen Âge. De saison en saison, les ouvriers de Guédelon relèvent ce défi hors normes. L'enceinte fortifiée, le logis et ses charpentes, la chambre et ses peintures murales, la cuisine et le cellier, les salles de tir et leurs imposantes voûtes d'ogives, la chapelle, la moitié du chemin de ronde... ont été réalisés sous les yeux de milliers de visiteurs venus visiter ce chantier unique au monde. En 2025, les ouvriers poursuivent les maçonneries de l'imposante porte entre deux tours



Parc naturel de Boutissaint

☎ 07 82 56 27 67
Treigny

🌐 <https://boutissaint.com/>

12.8 km

📍 TREIGNY-PERREUSE-SAINTE-COÛTUME  **7**

Vivez l'expérience Boutissaint : une immersion nature unique en Europe ! Venez éveiller vos sens et vous offrir des souvenirs inoubliables en évoluant sur 420 ha de forêt où vivent 400 animaux en totale liberté : cerfs, daims, sangliers ainsi que bisons d'Europe et moutons en enclos. A parcourir librement ou avec guide, à pied, avec vos vélos ou vos chevaux.



Réservoir du lac du Bourdon

☎ 03 86 74 10 07

13.4 km
📍 SAINT-FARGEAU



Au cœur de la Puisaye-Forterre, le Lac du Bourdon c'est l'endroit qu'il vous faut lorsqu'on aime les loisirs nautiques et de plein air : canoë-kayak, pédalos, voile, planche à voile et en juillet-août, baignade surveillée et initiation à l'aviron. Balade, camping, restauration et équitation autour du Bourdon.



Château de Saint-Fargeau

☎ 03 86 74 05 67
Place du château

📄 <https://www.chateau-de-st-fargeau.com>

17.7 km
📍 SAINT-FARGEAU



Au premier abord, on se heurte à l'aspect monumental et écrasant d'une maison fortifiée et défensive du XVe siècle, faite pour traverser les siècles. Mais à peine entré dans la cour d'honneur, on découvre un somptueux décor... un chef d'œuvre classique du XVIIe siècle, dessiné par le Vau. Le château de Saint-Fargeau, qui fut le berceau de la famille maternelle de l'académicien Jean d'Ormesson, est largement évoqué dans le roman de ce dernier, Au plaisir de Dieu, et a servi de cadre au tournage du feuilleton télévisé tiré de cette œuvre.



Ville de Saint-Amand-en-Puisaye

☎ 03 86 39 63 15

6, Grand Rue - 58310 SAINT-AMAND-EN-PUISAYE

📄 <https://www.saint-amand-en-puisaye.fr/>

17.8 km
📍 SAINT-AMAND-EN-PUISAYE



Saint-Amand a rejoint le réseau des "Villes et Métiers d'art". Au milieu d'une campagne vallonnée, venez visiter le berceau de la poterie, ses boutiques, ses nombreux ateliers où vous serez accueillis par les artisans. Ne manquez pas le musée du Grès installé dans un château du 16ème siècle et la Maison de la Mémoire potière. Crédit Photo : H. Monnier/FTM



La ferme du Château

☎ 07 67 91 92 48

Allée des Platanes

📄 <https://www.ferme-du-chateau.com/>

18.2 km
📍 SAINT-FARGEAU



La Ferme du Château est un endroit remarquable, instructif et un retour en arrière des plus agréables avec ses animaux en liberté (chèvres, veaux, poules, cochons, canards, oies...). Profitez des nombreuses animations qui raviront petits et grands : dégustez un morceau de pain sorti tout droit du four, donnez le biberon aux veaux et aux chevreaux, goûtez le lait de chèvre encore chaud, baladez-vous en poney dans la ferme, caressez tous les animaux présents !



Promenade autour de la ville de CLAMECY

21.9 km
📍 CLAMECY



En bateau ou en vélo, votre escapade le long du Canal du Nivernais vous emmène sur l'Escale Flottage à la découverte de la cité médiévale de Clamecy. Dans une ambiance pittoresque venez flâner dans les ruelles de la vieille ville et remonter le temps à l'époque du flottage du bois. Promenez-vous autour de la ville en 2h de temps.



